



Projekt

Neubau Abwassersammler

Ort und Zeit

Mömbris – Schimborn, seit 2016

Auftraggeber

Abwasserverband Kahlgrund

Leistungen der GeoIngenieure

Der bisherige Abwassersammler kreuzt an 2 Stellen eine Schleife des Flusses Kahl mittels Dükerbauwerke. Es ist nun geplant, eine neue Kanaltrasse so herzustellen, dass die Schleife abgekürzt wird und die beiden Düker entfallen. Für die neue Trasse ist die Querung eines Felsrückens (siehe Abb. 1) erforderlich. Hierfür wird eine Microtunneling-Strecke mit 250 m Länge benötigt.

Im Einzelnen wurden durch die GeoIngenieure folgende Leistungen erbracht:

- Baugrunderkundung mittels Rammkernsondierungen, und Schweren Rammsondierungen
- Ausschreibung und Bauleitung von Rotationskernbohrungen
- Ausführung boden- und felsmechanischer Laborversuche
- Erstellung Geotechnischer Berichte

Durch die Erkundungen wurde das zu durchbohrende Gneisgestein aufgeschlossen (siehe Abb. 2). In den Bohrlochern wurden Kamerabefahrungen und Bohrlochscans ausgeführt (siehe Abb. 3), um eine bestmögliche Erfassung des Trennflächensystems zu ermöglichen.



Abb. 2 Exemplarischer Bohrkern

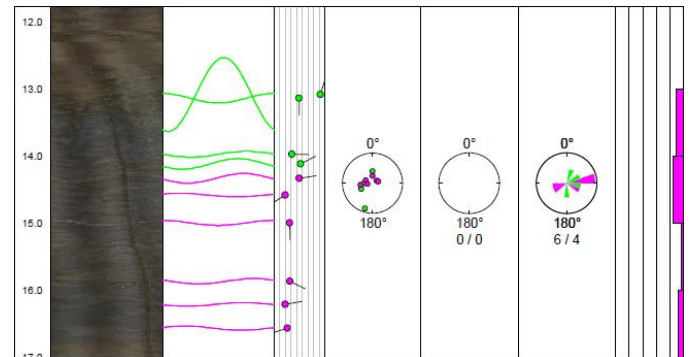


Abb. 3 Exemplarisches Ergebnis einer Bohrlochbefahrung

Kontakt www.georingenieure.net

GeoIngenieure FLG GmbH

Platanenallee 23, 64832 Babenhausen
Tel.: +49 6073 8 90 90 - 10 Fax - 29
Mail: office@georingenieure.net

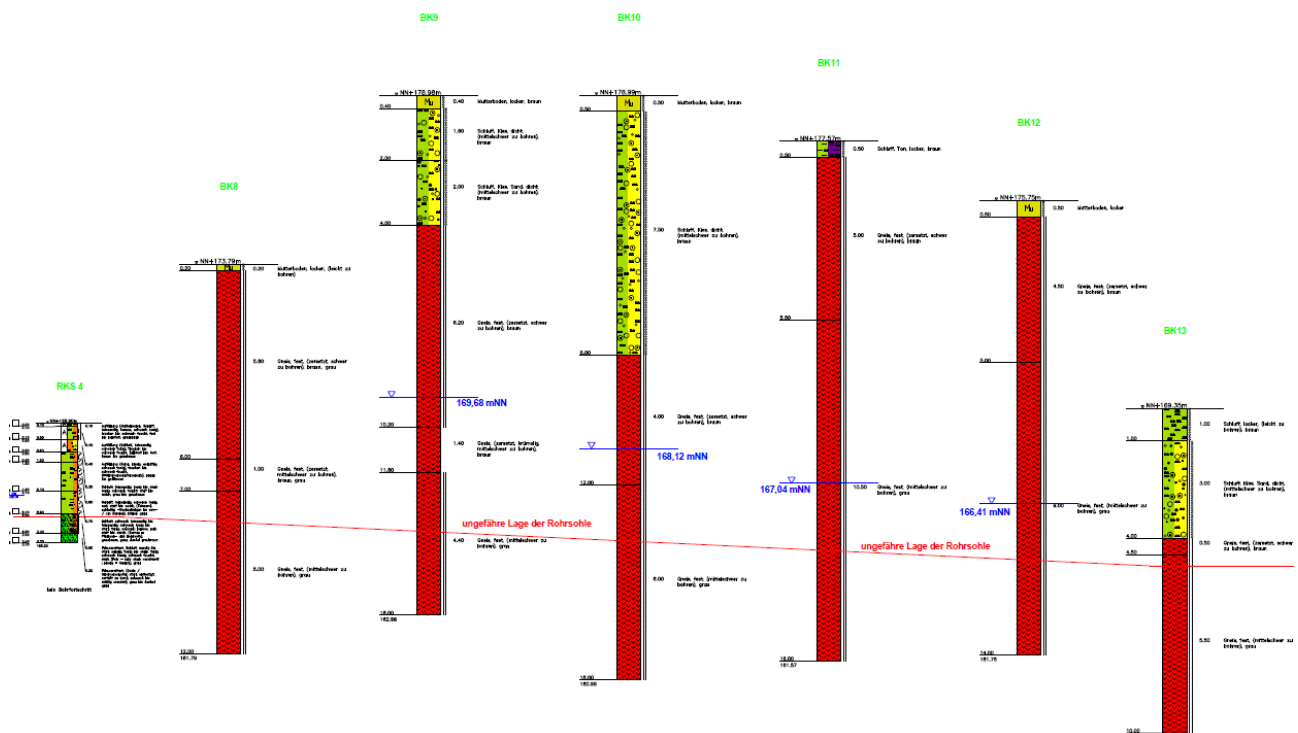


Abb. 1 Baugrundschnitt mit projizierter Tunneltrasse